

LEGENDA ZARIZENI:

TEPELNÁ TECHNIKA						
poz.	popis	počet	napětí [V]	příkon [kW]	umístění	poznámky
1	Výměníková stanice o výkonu 110 kW	1			0.01 VYMĚNIK	stávající
2	Expanzní nádoba o objemu 100 l	1			0.01 VYMĚNIK	stávající
ČT1	Oběhové čerpadlo Biral	1	230		0.01 VYMĚNIK	stávající
ČT2	Oběhové čerpadlo Wilo	1	230		0.01 VYMĚNIK	stávající
ČT3	Oběhové čerpadlo	1	230	0,03	0.01 VYMĚNIK	684kg/h, 12kPa
	Topný kabel				Potrubí vedoucí na půdě	

LEGENDA ARMATUR

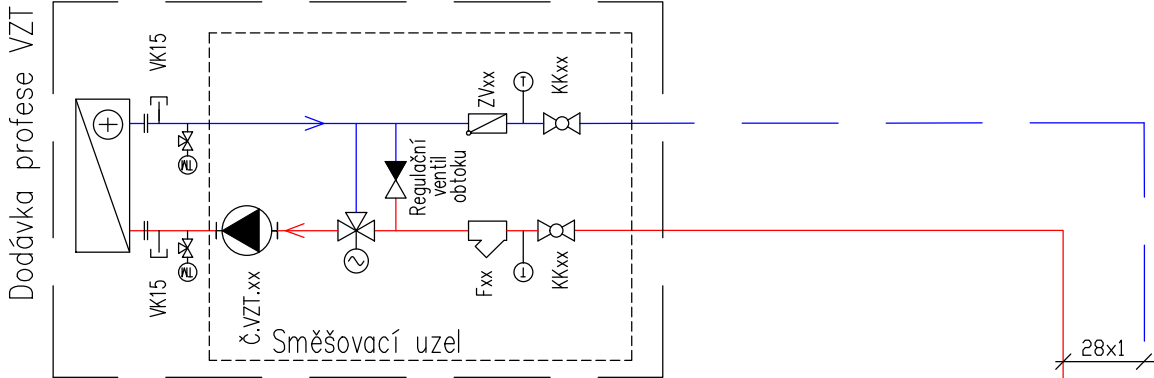
- Č ČERPADLO/PUMP
- 3CV TŘÍCESTNÝ REGULAČNÍ VENTIL/THREE-PORT CONTROL VALVE
- 2CV DVOUCESTNÝ REGULAČNÍ VENTIL/TWO-PORT CONTROL VALVE
- RD REGULÁTOR DIFERENČNÍHO TLAKU/DIFFERENTIAL PRESSURE REGULATOR
- BV VYVAŽOVACÍ VENTIL/BALANCING VALVE
- KK KULOVÝ KOHOUT/BALL VALVE
- KL MEZIPŘÍRUBOVÁ KLAPKA/DAMPER
- ZK ZPĚTNÁ KLAPKA/CHECK VALVE
- FB FILTER BALL
- F FILTR/FILTER
- SV POJISTNÝ VENTIL/SAFETY VALVE
- GK GUMOVÝ KOMPENZÁTOR/COMPENSATOR
- FH FLEXIBILNÍ HADICE/FLEXIBLE TUBE
- AOV AUTOMATICKÝ ODVZDUŠŇOVACÍ VENTIL/AUTOMATIC AIR VENT
- MT/MCH MĚŘIČ SPOTŘEBY ENERGIE/ENERGY METER
- VK VYPOUŠTĚCÍ KOHOUT/DRAIN VALVE
- TEPLOMĚR INFORMATIVNÍ/THERMOMETER INFORMATIVE
- TLAKOMĚR INFORMATIVNÍ/MANOMETER INFORMATIVE

- LEGENDA :
- TOPNÁ VODA PŘÍVOD
- TOPNÁ VODA ZPÁTEČKA

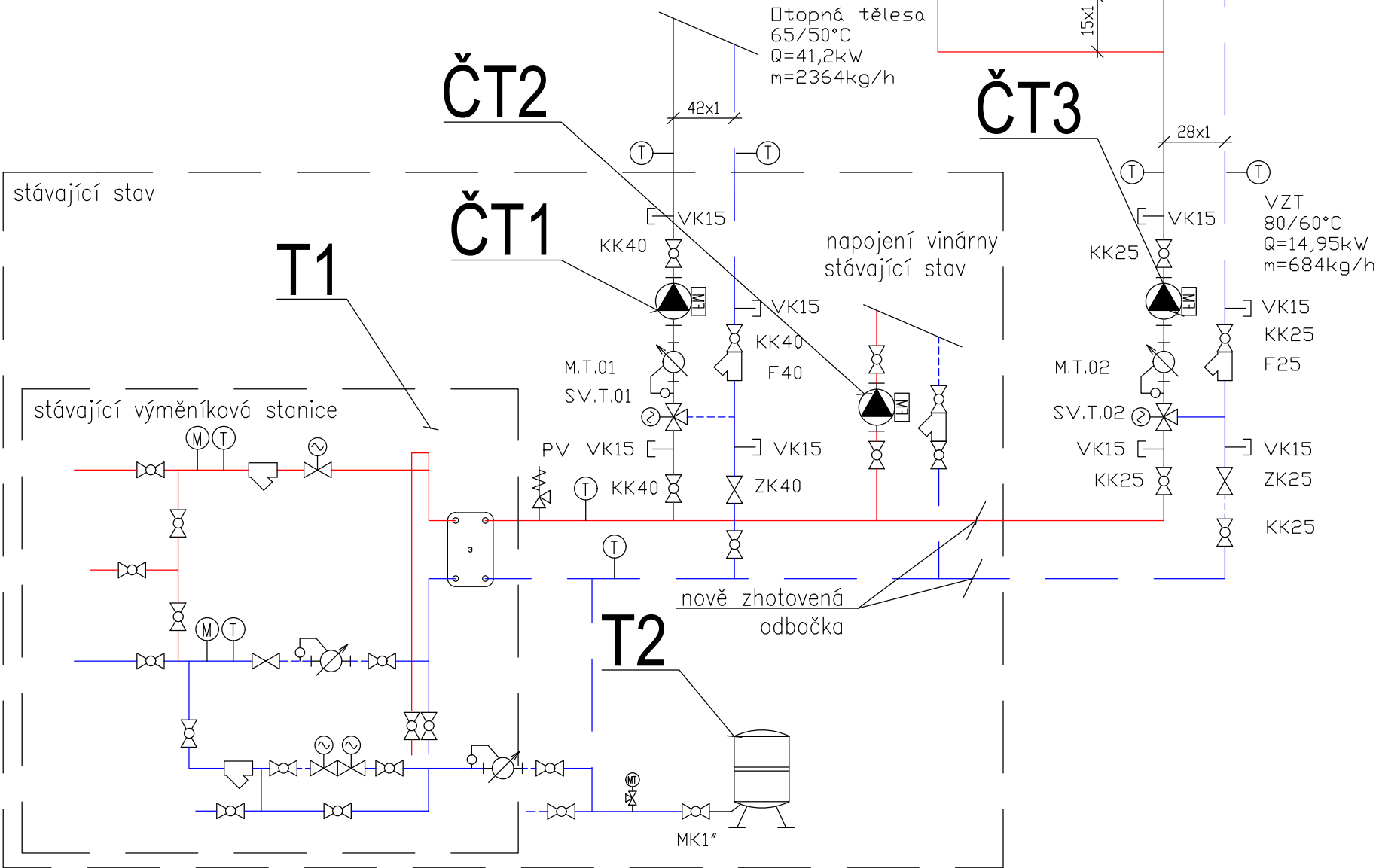
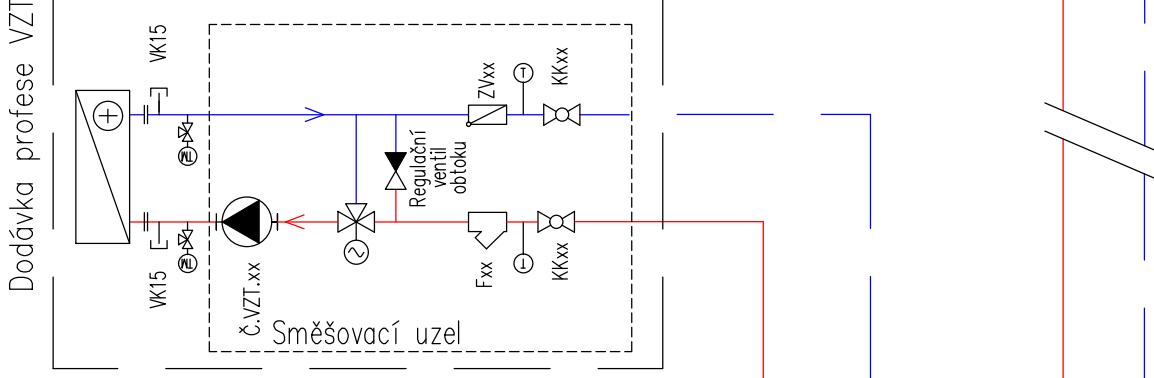
LEGENDA VENTILŮ:

Č. poz./Reference	Popis/Description	Průtok soustavy / waterflow	DN ventilu	kvs	pohon
		m3/h			
SV.T.01	reg. ventil, třícestný	2,38	32	16	24VAC, 24VDC, 0-10V
SV.T.02	reg. ventil, třícestný	0,68	25	10	24VAC, 24VDC, 0-10V

Napojení VZT jednotky VZT2



Napojení VZT jednotky VZT1



LEGENDA MĚŘIČŮ TEPLA:

Č. poz./Reference	Popis/Description	Průtok soustavy / waterflow	Tlak.ztráta / pressure drop	qp_měřič e jmen. průtok	DN měřiče	stavební délka měřiče	umístění
		m3/h	kPa	m3/h		mm	
M.T.01	Ultrazvukový měřič tepla	2,38	6,1	2,5	20	130	větev OT
M.T.02	Ultrazvukový měřič tepla	0,68	2,8	1,5	15	110	větev VZT

POZNÁMKY:

- Nedílnou součástí dokumentace je Technická zpráva
- Pokud dojde k nejasnostem je potřeba kontaktovat projektanta příslušné části
- Tomuto projektu je nadřazena zpráva požární ochrany
- Veškeré rozměry je nutno před realizací ověřit dle skutečného stavu
- Sádkartonové konstrukce jsou kótovány k vnějšímu jící SDK desek
- Tato dokumentace nenahrazuje prováděcí, dodavatelskou, dílenskou dokumentaci, dokumentaci změny stavby před dokončením ani dokumentaci skutečného provedení
- Informace z tohoto dokumentu mohou být použity jen v souvislosti s tímto projektem. Informace na tomto dokumentu nesmí být svévolně pozměněny, doplněny, nebo odstraněny. V případě, že bude potřeba provést jakékoliv změny v tomto dokumentu, jediným autorizovaným subjektem k těmto úkonům je Ing.arch. Petr Baletka. Žádné prvky, data ani jiné informace z této dokumentace nesmí být kopírovány, anebo použity pro jiné projekty bez výslovného předěšlého souhlasu Ing.arch. Petr Baletka.

INDEX	DATUM	Název změny
R.01	31.01.2025	Přesun výměníkové stanice z 1.NP do 1.PP

VÝŠKOVÝ SYSTÉM BALT PO VYROVNÁNÍ, +/-0,00 =577,590 m n.m.

KULTURNÍ CENTRUM STARÁ RADNICE - REKONSTRUKCE

Nám. Republiky 24, Stará radnice, 591 01, Žďár nad Sázavou

INVESTOR:
Město Žďár nad Sázavou
Žižkova 227/1, 591 31, Žďár nad Sázavou

GENERÁLNÍ PROJEKTANT:
Ing.arch. Petr Baletka
Ponětovská 434/13, Šlapanice, 664 00, Česká Rublika

RAZÍTKO / PODPIS

ČÍSLO PARÉ

STUPEŇ:
DPS

STAVEBNÍ OBJEKT:

-

ČÁST:
D.1.4.2 - Zařízení pro vytápění

ZPRACOVATEL ČÁSTI:
TP3 s.r.o.

Wuchterlova 523/5
Praha 6, 160 00

ZODPOVĚDNÝ PROJEKTANT:
Ing. Petr Šafář
ZPRACOVAL:
Ing. Petr Vesecký

NÁZEV VÝKRESU:

SCHÉMA ZDROJE TEPLA

MĚŘÍTKO:

DATUM:

ČÍSLO VÝKRESU:

INDEX:

- 12/2023

D1.4.2. 401

R.01